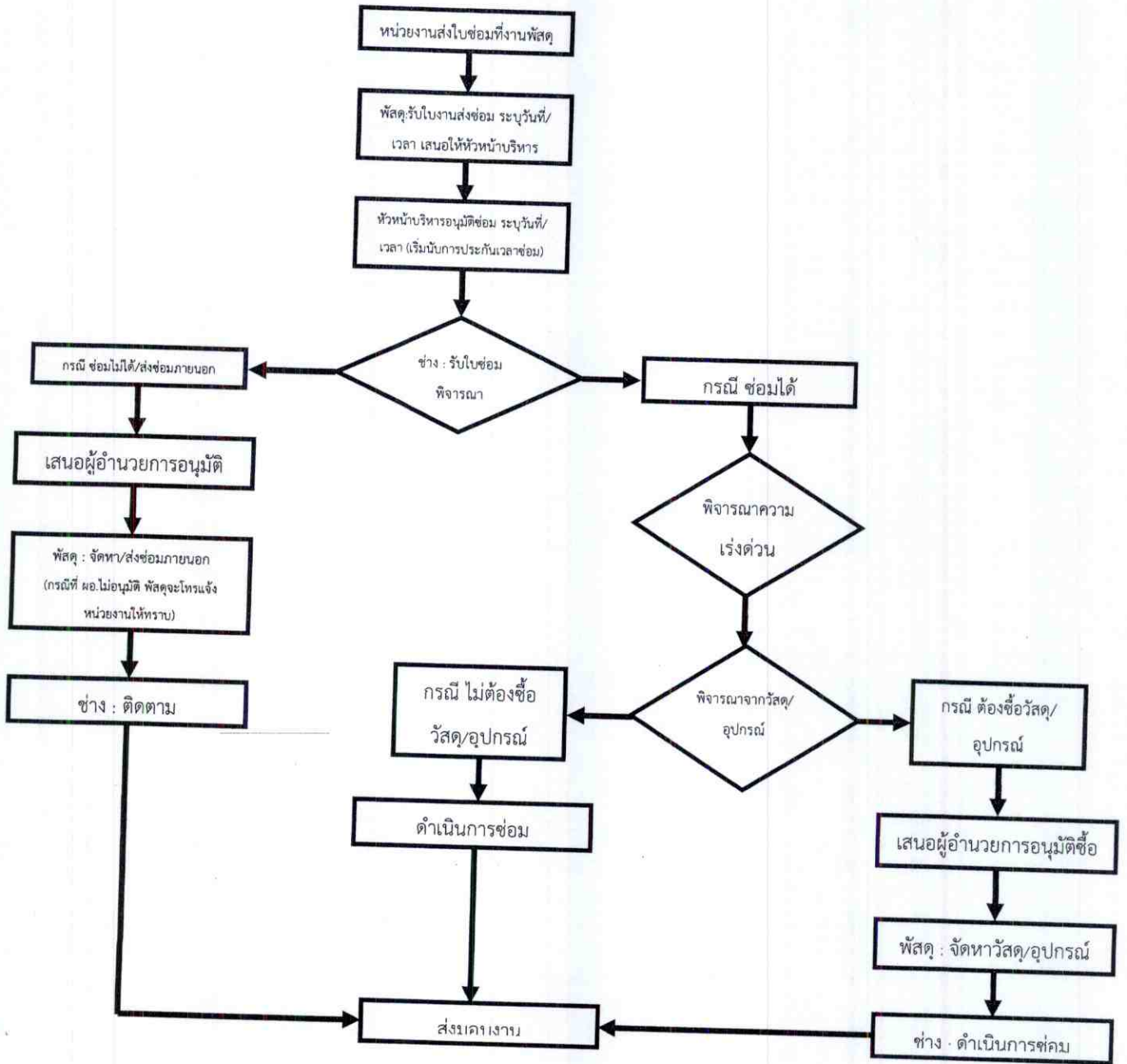


แนวทางการส่งซ่อมเครื่องมือ/อุปกรณ์เดิม



หมายเหตุ

พัสดุ : จะรับใบงานและส่งให้ช่าง ไม่เกินบ่ายสามโมงของทุกวัน , ใบซ่อมที่มาจากบ่ายสามโมงจะถูกยกยอดเป็นวันถัดไป

ช่าง : จะโทรแจ้งให้หน่วยงานทราบในกรณีที่ได้รับใบซ่อมแล้วไม่สามารถไปดำเนินการให้ได้

ในเวลาบ่ายสามโมงของทุกวัน